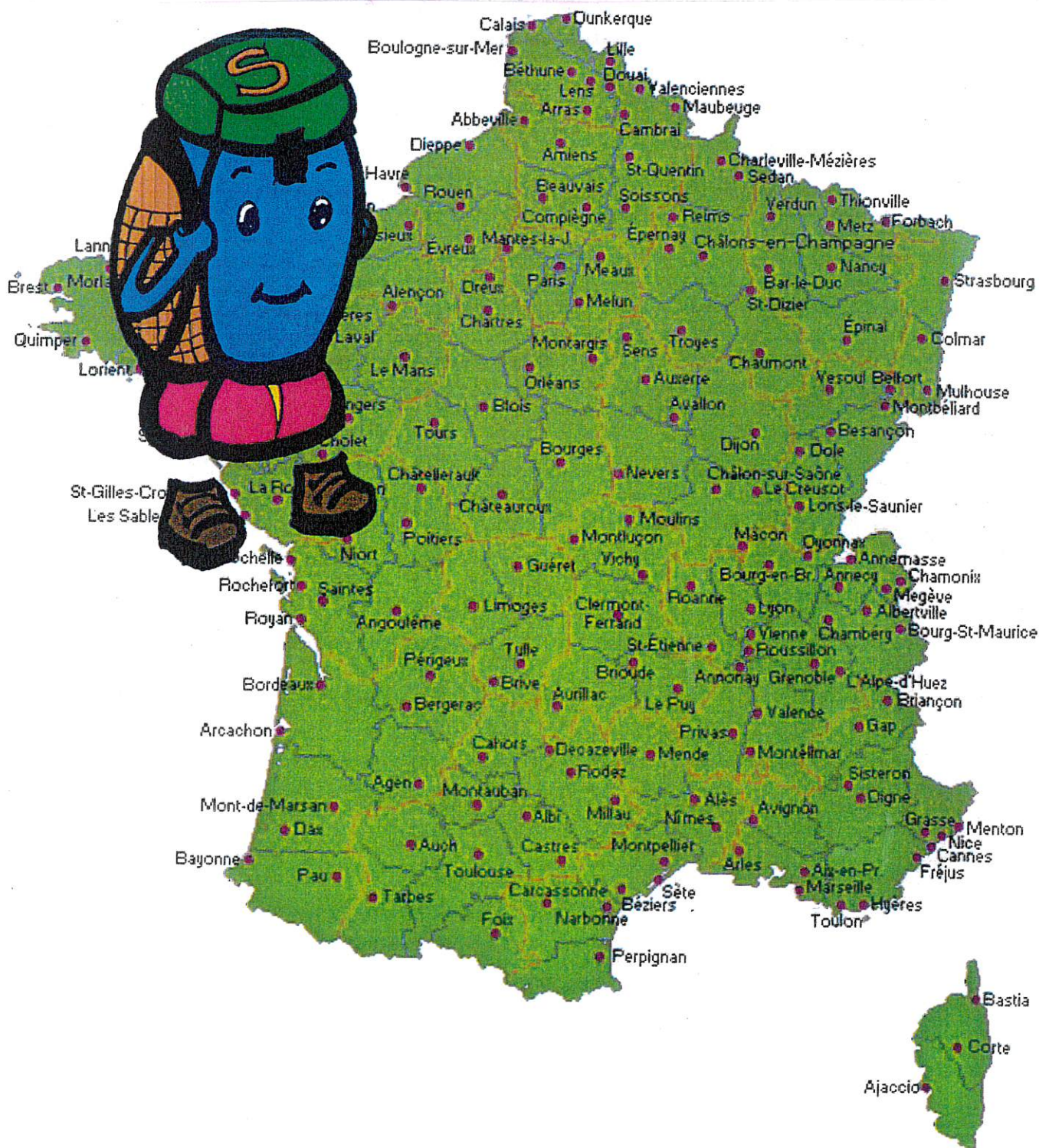


# Pars à l'aventure avec Sacado !

Tour de France virtuel

CM1 2020 2021



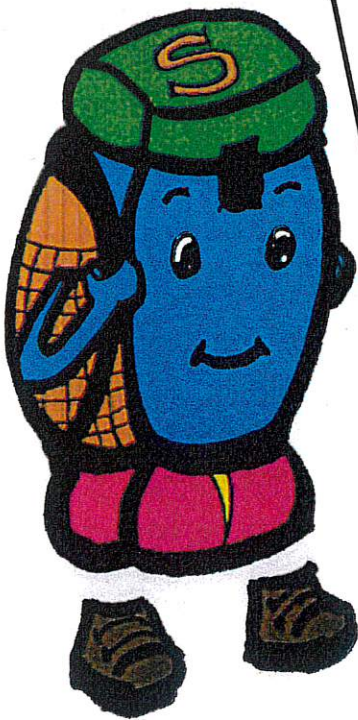
Bonjour !

Je m'appelle Sacado et j'adore voyager !

Aujourd'hui, j'ai rendez-vous avec une  
classe de CM1 qui habite Bernin.

Nous devons partir ensemble pour un  
grand voyage dans toute la France !

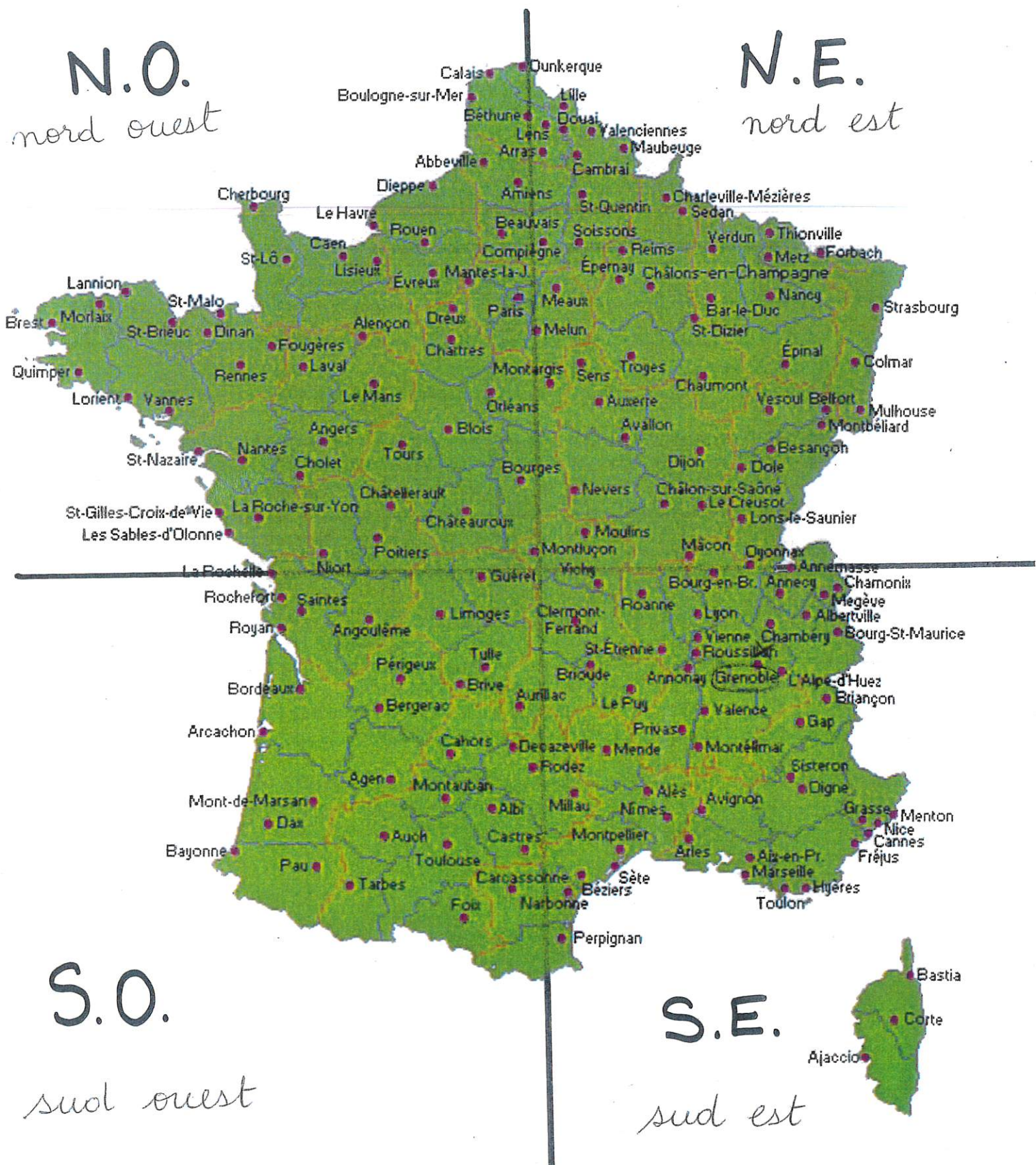
Mais au fait ... où est Bernin ?



Bernin se trouve à côté de quelle grande ville ?

Grenoble..... (surligne la ville).

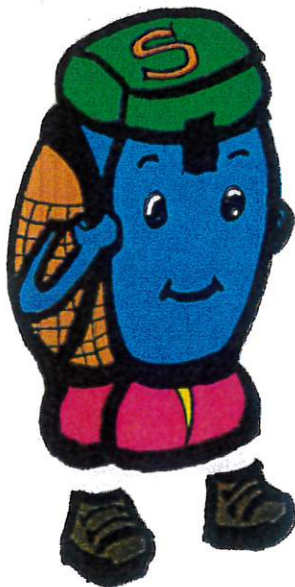
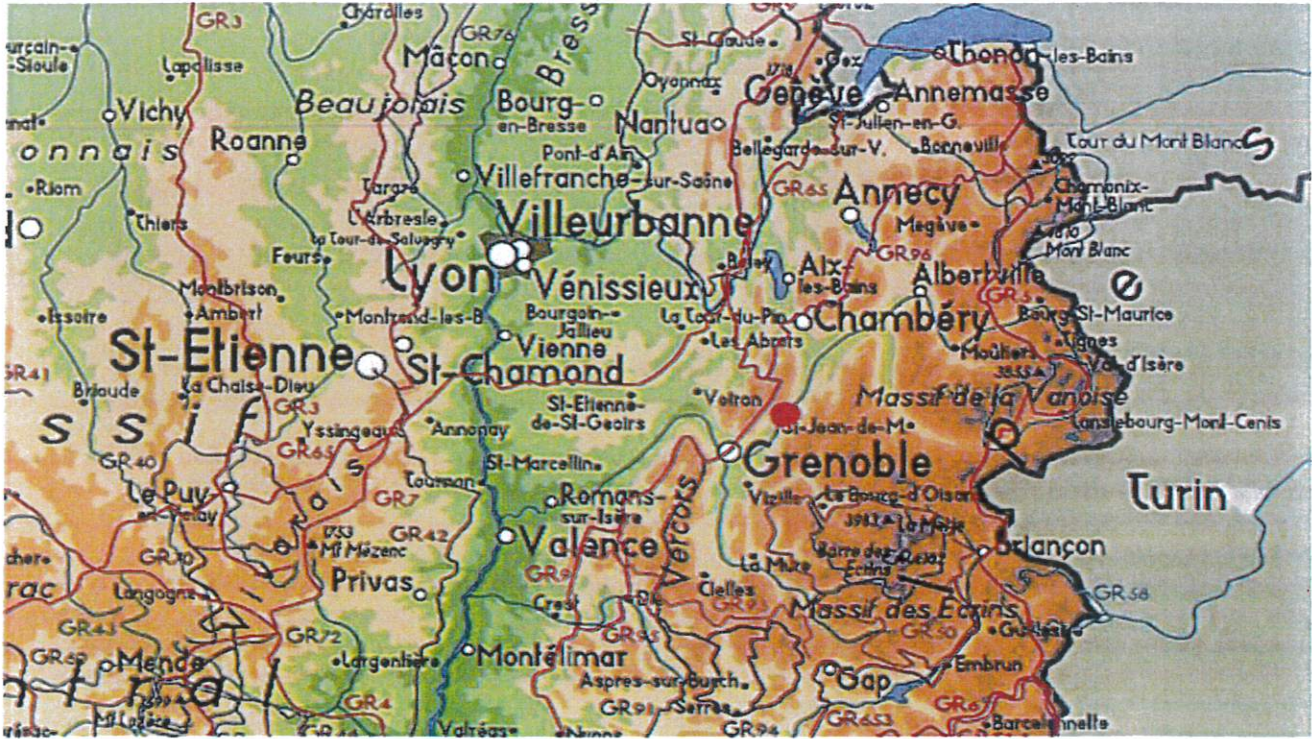
Trace une croix sur la carte à l'endroit où se trouve Bernin (à peu près).



Le point rouge t'indique plus précisément où se trouve Bernin.

Sur cette carte, tu peux voir des zones bleues qui représentent les **fleuves**  
**les lacs**..... et des tracés rouges, verts, violets et noirs qui repré-  
sentent les ..... **chemins**.....

On les appelle aussi les G.R. (sentiers de Grandes Randonnées).



Merci !  
Tu me fais visiter  
ton village ?

Sacado pense que nous habitons un village.

Mais est-ce vrai ?

On appelle village, un endroit où il y a moins de 2 000 habitants.

Sais-tu combien il y a d'habitants à Bernin ?

Fais une recherche :

..... **3084 habitants** .....

Tu peux maintenant colorier la case qui correspond à Bernin.

Ma commune est...

un village moins de 2 000 habitants	<b>une petite ville de 2 000 à 20 000 habitants</b>	une ville moyenne de 20 000 à 200 000 habitants	une grande ville plus de 200 000 habitants
---	---	---	--

C'est parti Sacado !

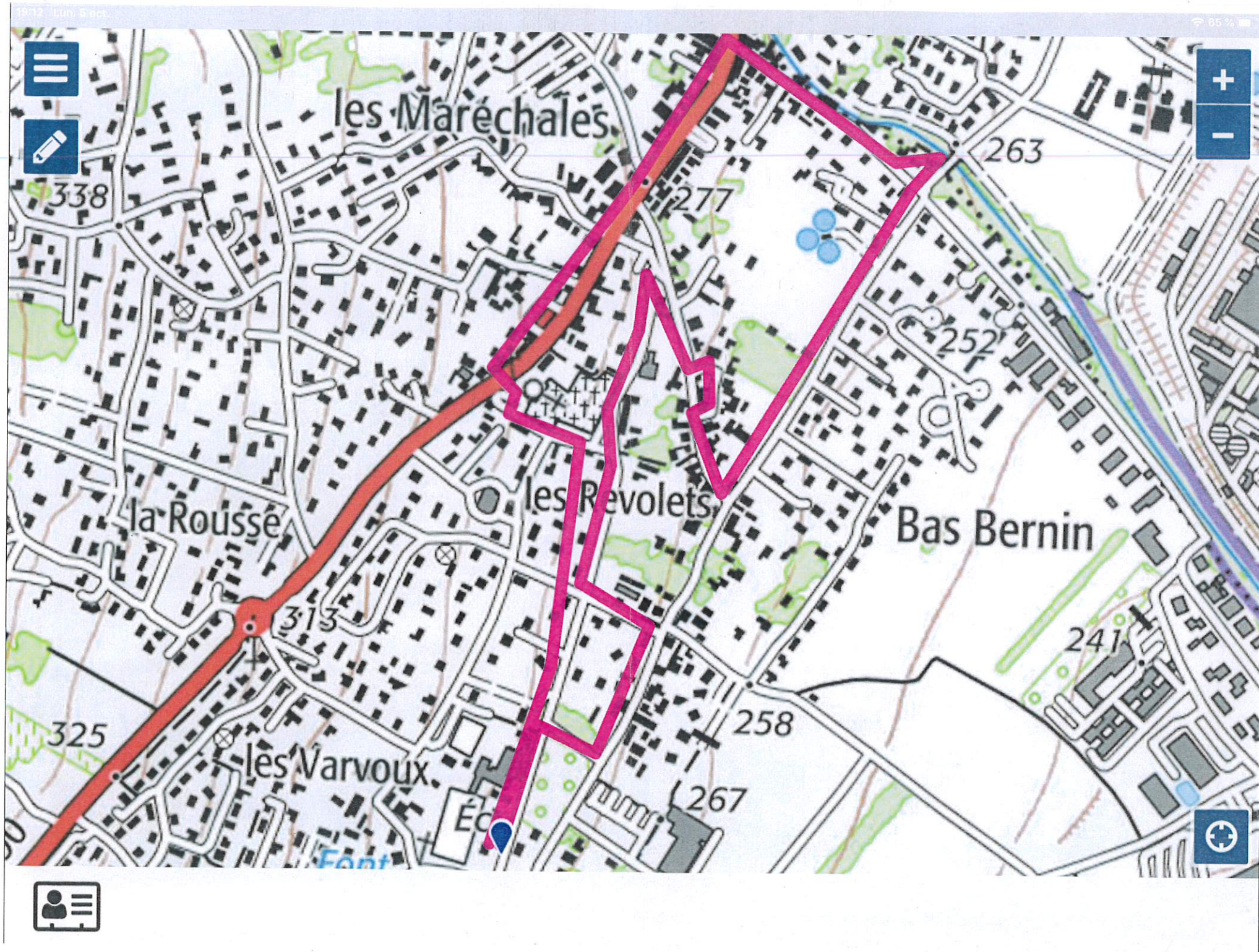
Maintenant, nous allons te faire visiter Bernin.

Sortons de l'école...

Nous avons préparé un trajet qui te permettra de voir :

- les cultures, les animaux, la végétation
- les commerces, se soigner
- les déplacements
- les habitations, les monuments
- l'organisation de la commune, des loisirs

Voici le trajet que nous avons choisi ensemble en classe pour que chaque groupe puisse photographier ce qu'il doit observer :



# Les cultures, les animaux, la végétation



À Bernin, il y a une noyeraie qui sert à récolter des noix.

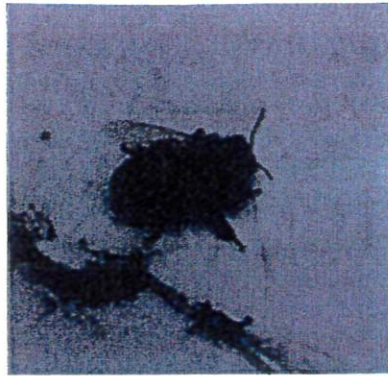
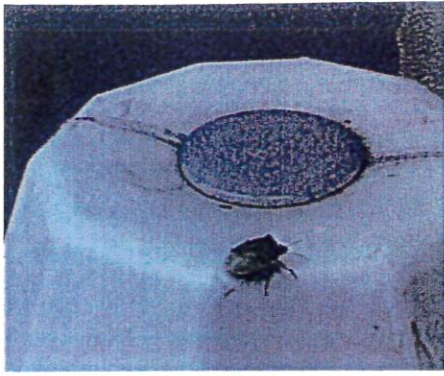
Les agriculteurs cultivent aussi des pommes de terre.



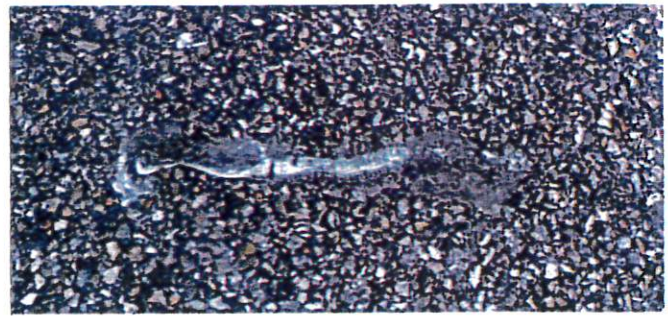
La mairie plante aussi des plantes et des arbres pour décorer.

Bernin est un village fleuri.





À Bernin il y a beaucoup d'insectes et de petits animaux.  
En chemin nous avons rencontré une punaise, une abeille, un  
escargot et un serpent mort.



Dans notre commune il y a plein de petits passages bordés  
par la végétation.



À Bernin, les gens peuvent avoir des animaux domestiques  
comme le chien car souvent ils ont des jardins.



## Les commerces et se soigner



• Qu'est-ce que cette grande route ?

• C'est la route départementale.

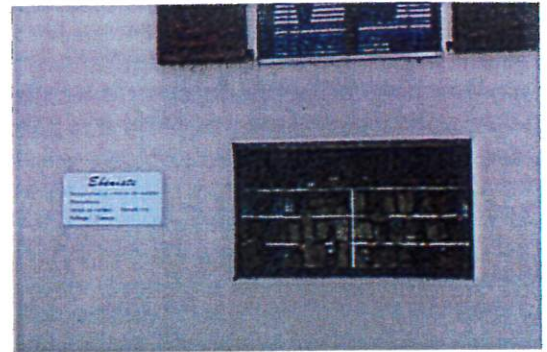
• Que sont ces bâtiments ?

• Ce sont des commerces qui bordent la route.



• C'est quoi un primeur ?

• C'est quelqu'un qui vend des fruits, des légumes et du fromage.



Au croisement tu pourras acheter des pizzas.  
 Ah oui! Miam! Et ça? C'est un salon de toilettage?  
 Oui, c'est pour les animaux. Ici il y a un coiffeur et là une banque qui sert  
 à gérer l'argent. Il y a aussi un fleuriste et un ébéniste.  
 C'est quoi un ébéniste?



C'est celui qui fabrique des meubles en bois.  
 Et là c'est aussi un commerce?  
 Non! C'est un centre médical.

# Déplacements



Cette route est la nationale. C'est ici qu'il y a beaucoup de trafic.

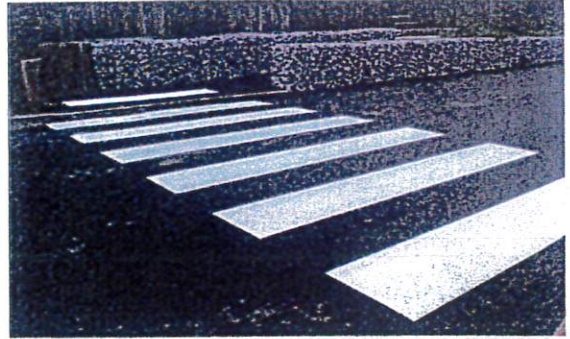


Dans Bernin il y a maintes fois des panneaux pour indiquer la route.



Il y a même un parking avec un espace de covoiturage pour faire le trajet à plusieurs dans une même voiture.

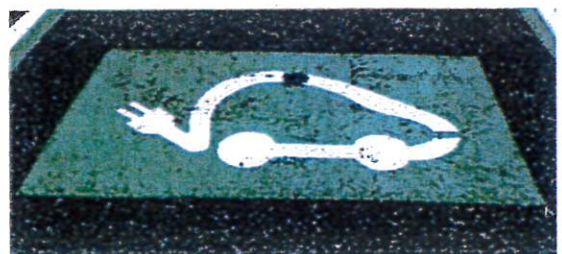




Il y a des signes marqués au sol qui indiquent les endroits où les piétons et les cyclistes peuvent circuler.



Dans Bernin, nous avons des bornes de recharge électrique pour lutter contre la pollution.



## Les habitations, monuments



Cette fenêtre est très basse pourquoi?

Certaines maisons sont mitoyennes, c'est à dire qu'elles sont collées.

Les vagues en fer sont faites pour tenir les murs.

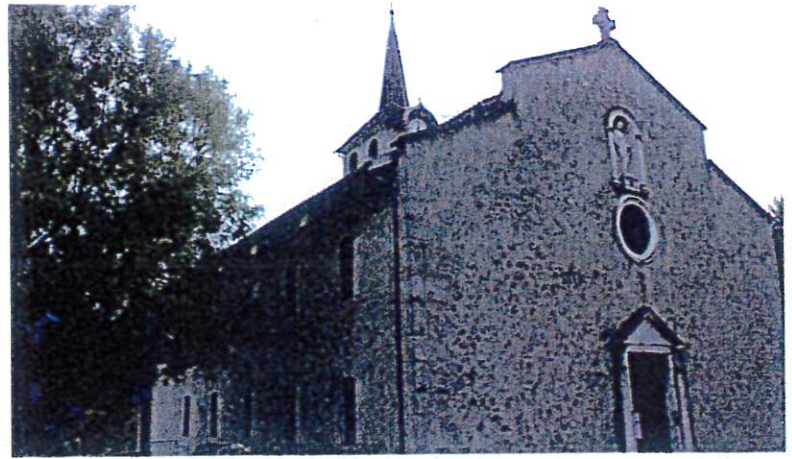
Parce que l'ancien Bernin était en pente.



Il y a des nouvelles maisons car de plus en plus de personnes veulent s'installer à Bernin.



Il y a deux endroits à Bernin : l'ancien, qui est au centre, et le nouveau plus au nord du village.



On a mis l'église à côté du cimetière parce que quand on enterrait quelqu'un on faisait une messe.



Ils ont fait un monument aux morts pour honorer les combattants de la première et deuxième guerre mondiale.

On a fait une photo pour nous rappeler de notre sortie.



## Organisation de la commune et loisirs



Dans notre commune, nous avons une belle mairie. Madame le maire dirige notre commune. Elle s'appelle madame Besson. La devise de la France : Liberté, Egalité, Fraternité est écrite sur la façade.



D'autres panneaux servent à respecter la vitesse demandée. Au centre de Bernin, la vitesse autorisée est 30 km/h car il y a des piétons.

Les poubelles servent à trier : le plastique, le carton, et les ordures ménagères, le verre...



Le Cube est un grand endroit de loisir, de sport pour tout le monde et des activités sportives si on fait partie d'un club.



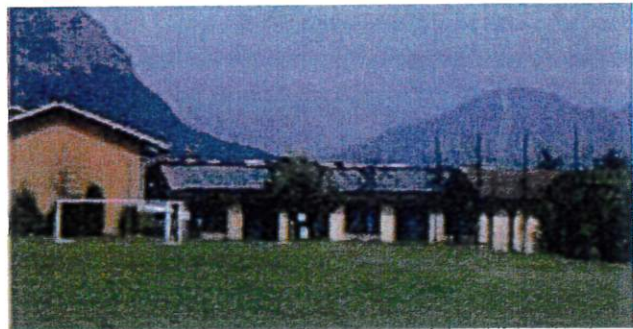
La bibliothèque, est un lieu calme et silencieux où nous pouvons emprunter des livres.



La salle des fêtes est un bâtiment où nous pouvons voir des spectacles ...



La Fibambelle est un lieu où il y a des nourissons (bébés).



C'est le terrain de foot et aussi le parc de la maison Michel. On s'en sert aussi à la  
nécéssitation.



## Les surprises de Sacado

1) Ce que Sacado a retenu de notre village:

Mon **espace proche** est composé de tous les lieux que je fréquente régulièrement : chaque jour, chaque semaine ou chaque mois. Par exemple, mon domicile, mon école, la maison de ma famille ou de mes amis, mes lieux de loisirs (sport, musique, bibliothèque...) et de consommation (magasins) etc...

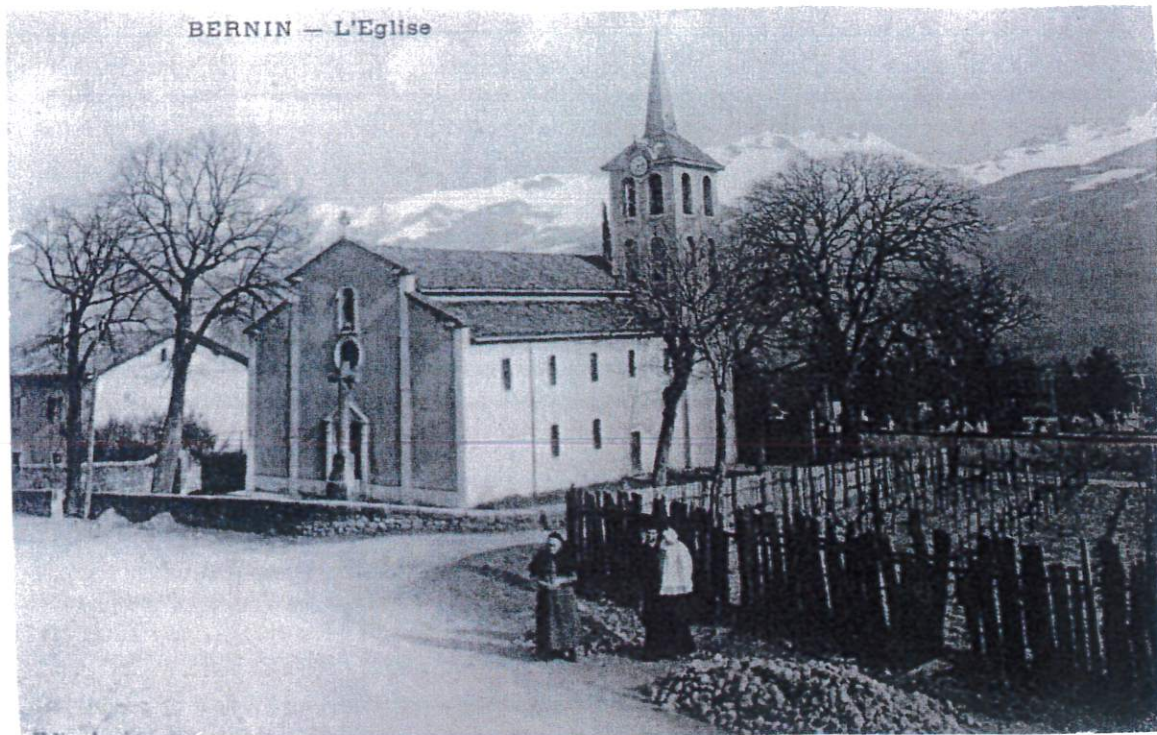
Dans cet espace, je me déplace de différentes manières : à pied, à vélo, en voiture ou en transport en commun.

Mon espace proche est unique. Il est différent de celui de mes camarades. Mais il n'est pas figé : il changera quand je deviendrai collégien puis lycéen...

2) Le trajet de notre sortie en vue aérienne:



### 3) Des photos de Bernin avant .



L'église  
autrefois



Il y avait des vignes à  
la place du parking.

L'église aujourd'hui





(avant)



(maintenant)

La route départementale

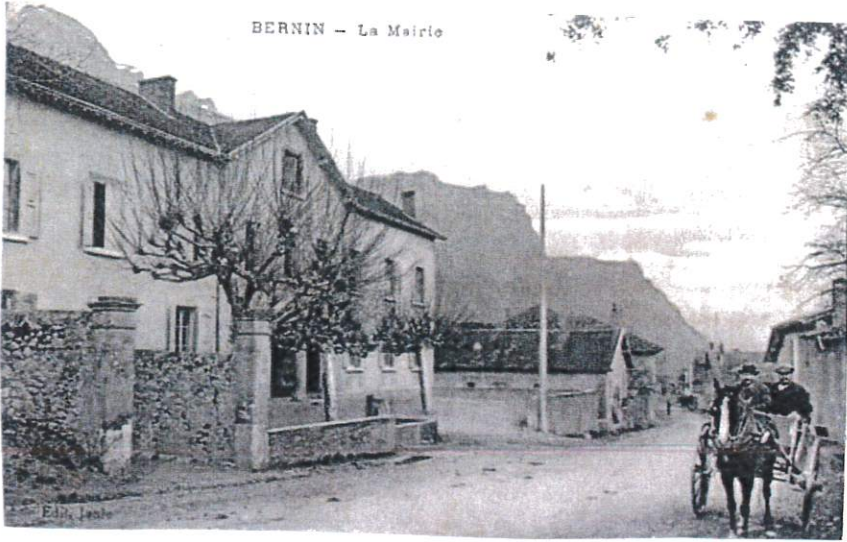


(avant)



(maintenant)

BERNIN - La Mairie



La mairie  
autrefois.

La mairie  
aujourd'hui.





L'hôtel de la Gare



La gare / La salle des fêtes



Avant, le tramway  
passait à Bernin!  
La salle des fêtes était  
une gare!



Le tramway passait  
aussi à Crolles.

