



Billet Sacado en *Gypaete barbu* Parc de la Vanoise - Marseille



Etape du voyage : *Marseille (3)*

Date du voyage :

Distance : *446 km*.....

Prends tes bottes : https://colibris.link/Vanoise_Mars



Littoral méditerranéen

<https://www.quiziniere.com/#/Exercice/38MR62>

Voyage sur le littoral français 1 (méditerranée)

Bravo ! Tu as découvert que nous allons à Marseille !

C'est bien dans cette ville que se trouve le **marégraphe** le plus connu !



Mais au fait... qu'est-ce qu'un marégraphe ?

Tu retrouveras la vidéo sur le quizinière (séance 1) :

<https://www.quiziniere.com/#/Exercice/38MR62>

Un marégraphe c'est *un appareil qui mesure le niveau de la mer pour définir l'altitude zéro. Cela permet ensuite de calculer toutes les autres altitudes.*

1/ Découverte de Marseille :

Nous découvrirons le paysage du littoral, les différents ports, la ville de Marseille, les activités touristiques que nous pouvons faire à Marseille et ses environs.

Commence par regarder cette vidéo qui te permettra de faire un petit tour dans la ville : <https://www.youtube.com/watch?v=cJDjj5TKSmY>



Puis réponds aux questions :

- Que faut-il pour fabriquer du savon ? *de l'huile d'olive et de la soude.*
- Comment s'appelle la spécialité que l'on peut manger à Marseille ? *la bouillabaisse*
- A quoi servait le fort du Château d'If ? *de prison pendant 400ans.*

Tu retrouveras la vidéo et les questions sur le **quizinière (séance 2)** :

<https://www.quiziniere.com/#/Exercice/38MR62>

2/ Les ports de Marseille

Marseille a deux ports :

- Le **vieux port** sert aujourd'hui à accueillir des bateaux de plaisance, des compagnies de bateaux qui font des visites et promenades en mer, et les bateaux de pêche. **C'est un port de plaisance et de pêche.**

(plaisance vient du mot « plaisir ». Il veut dire pour le plaisir. C'est un **loisir**)



Quelques photos du **vieux port**

En regardant les photos, trouve pourquoi on l'appelle le vieux port :

.....*On voit d'anciennes constructions (tour, pont)*.....

- Le grand port maritime sert à accueillir les très gros bateaux (**cargos**) qui transportent des marchandises dans des **containers** (énormes caisses en métal) et les passagers des grandes traversées (ferry)

C'est un port industriel. Il y a des usines juste à côté qui transforment directement les marchandises qui arrivent comme le pétrole en essence par exemple.

Il y a aussi un endroit où on répare les très gros bateaux.

C'est le premier port de France qui permet aussi de recevoir des marchandises pour l'Europe. Il est en lien avec 150 pays et 450 autres ports.



Les rectangles de couleur que tu vois sur la photo sont les containers. Ils sont tellement lourds que des grues doivent les mettre sur les cargos.

Il suffit de 2 anciens containers pour construire une maison !

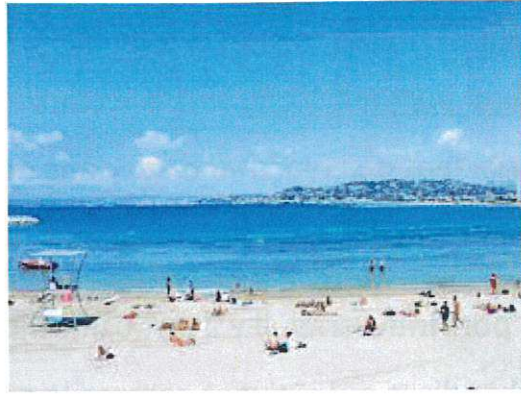


L'homme a donc aménagé le bord de mer pour permettre la circulation des bateaux mais aussi l'arrivée et le départ de marchandises et de passagers.

3/ Visite de la côte

La **côte** veut dire le **bord de mer**. On dit aussi le **littoral**.

Il y a bien sûr des plages à Marseille pour les **touristes** et les activités de **loisir**.



Certaines ont beaucoup de sable. **La côte est sableuse.**



D'autres ont des galets et beaucoup de rochers. **La côte est rocheuse.**

Ces toutes petites plages de galets (criques) entourées de parois rocheuses, sont appelées des calanques.

4/ Visite des Calanques

Regarde cette vidéo qui te permettra de visiter les calanques :



<https://www.youtube.com/watch?v=k15ONjWQ9PA>

Puis réponds aux questions :

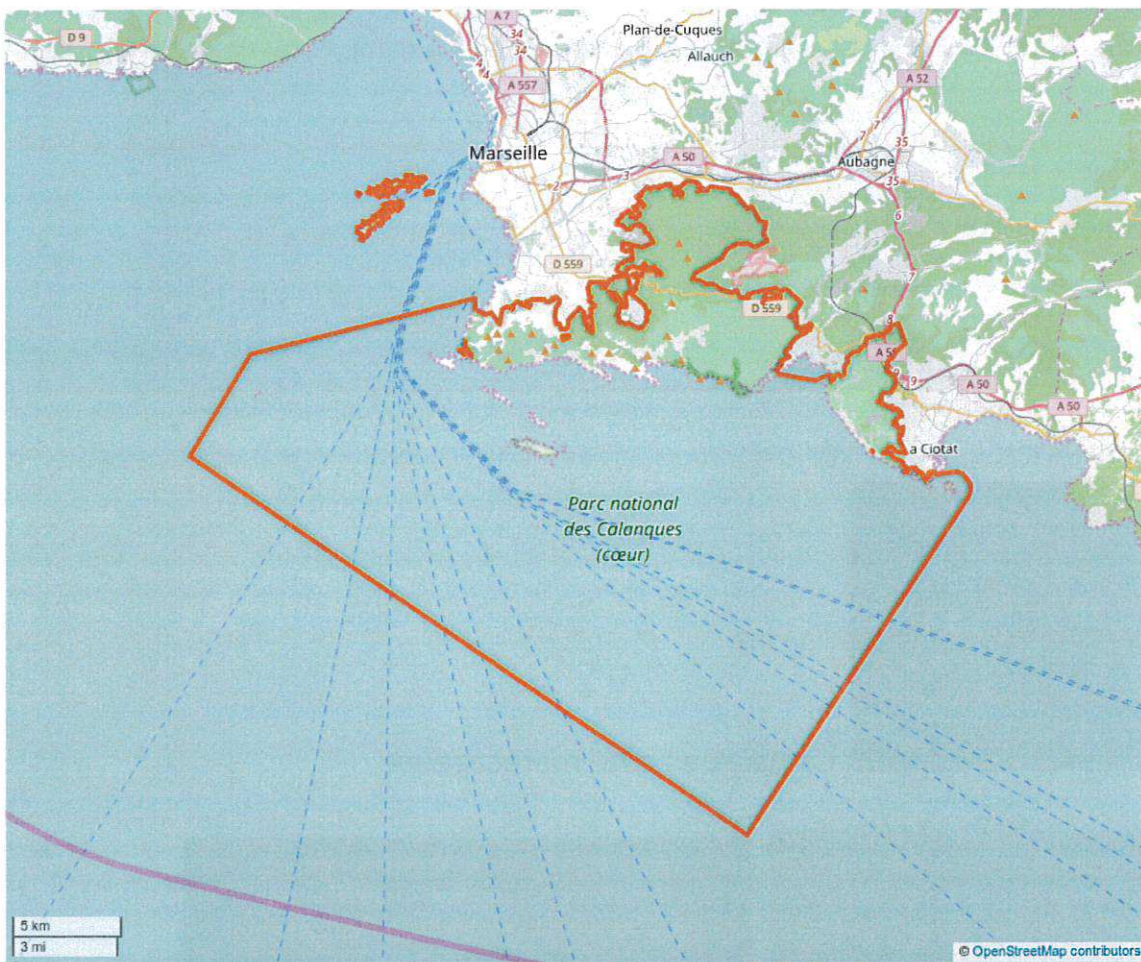
- Qu'est-ce qu'une calanque ? *petite plage entourée de pentes rocheuses raides -*
- Comment s'appellent les habitations que l'on peut trouver dans les calanques ? *des cabanons*
- Quelles activités peut-on faire dans les calanques ? *du kayak, de l'escalade, de la plongée sous marine ...*

Tu retrouveras cette vidéo et les questions sur le quizinière (séance 3) :

<https://www.quiziniere.com/#/Exercice/38MR62>

Il y a aussi des **réserves naturelles** dans les calanques.

Le **parc national des calanques** a été créé en 2012. C'est un parc à la fois terrestre et marin.



Les traits bleus en pointillés indiquent les chemins utilisés par les bateaux. Le trait orange indique le périmètre (contour) du parc national.

Ce que nous avons découvert sur le littoral avec la visite de Marseille :

L'Homme a aménagé le **littoral** avec des ports, des habitations, des commerces, des plages.

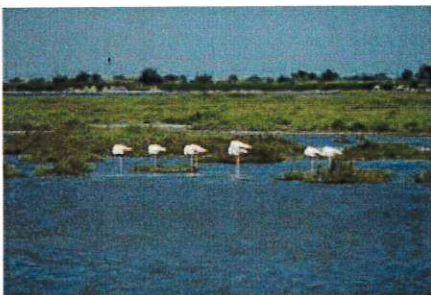
Il y a des **ports de plaisance** (pour les loisirs), **de pêche** et des **ports industriels** avec des gros cargos et des usines qui transforment les marchandises sur place.

On peut faire beaucoup d'activités différentes : pêche, escalade, randonnées, kayak, plongée sous-marine, visites, sports nautiques (voile, planche à voile ...).

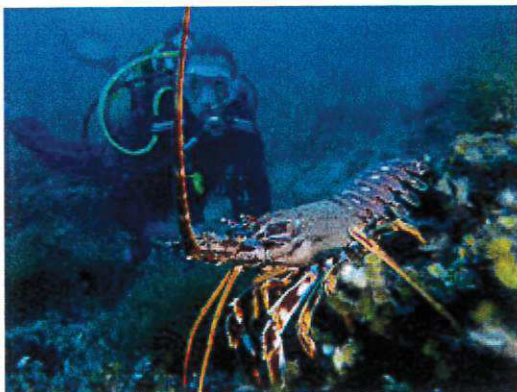
Ce sont des zones touristiques où les touristes viennent se loger et faire des activités en vacances mais aussi où d'autres personnes travaillent (marins, restaurateurs, guides ...).

Les côtes ne se ressemblent pas toutes. Il y a des **côtes sableuses**, **rocheuses**, parfois **marécageuses** (en Camargue) et **avec des falaises** à certains endroits.

Il y a aussi des **parcs nationaux** qui ont des **réserves marines**.



Camargue : côte marécageuse



Réserve marine des calanques

Il est maintenant temps de repartir. Devinez comment nous allons poursuivre notre voyage ... J'ai réussi à vous trouver des places à bord du **Belem** !... Avec un vieux monsieur qui porte un prénom bien connu 😊

En route moussaillons !! Bienvenue à bord du Belem ! C'est un beau trois mâts non ? 😊



J'espère que vous n'avez pas le mal de mer !... 😊

Regarde la vidéo sur le quizinière (séance 4) :

<https://www.quiziniere.com/#/Exercice/38MR62>

Tu peux rechercher des photos de Marseille :

Sur la carte trace notre chemin à bord du Belem.

Utilise tes connaissances pour retrouver notre point de départ Marseille (embouchure du Rhône) et notre point d'arrivée : l'embouchure de la Seine.

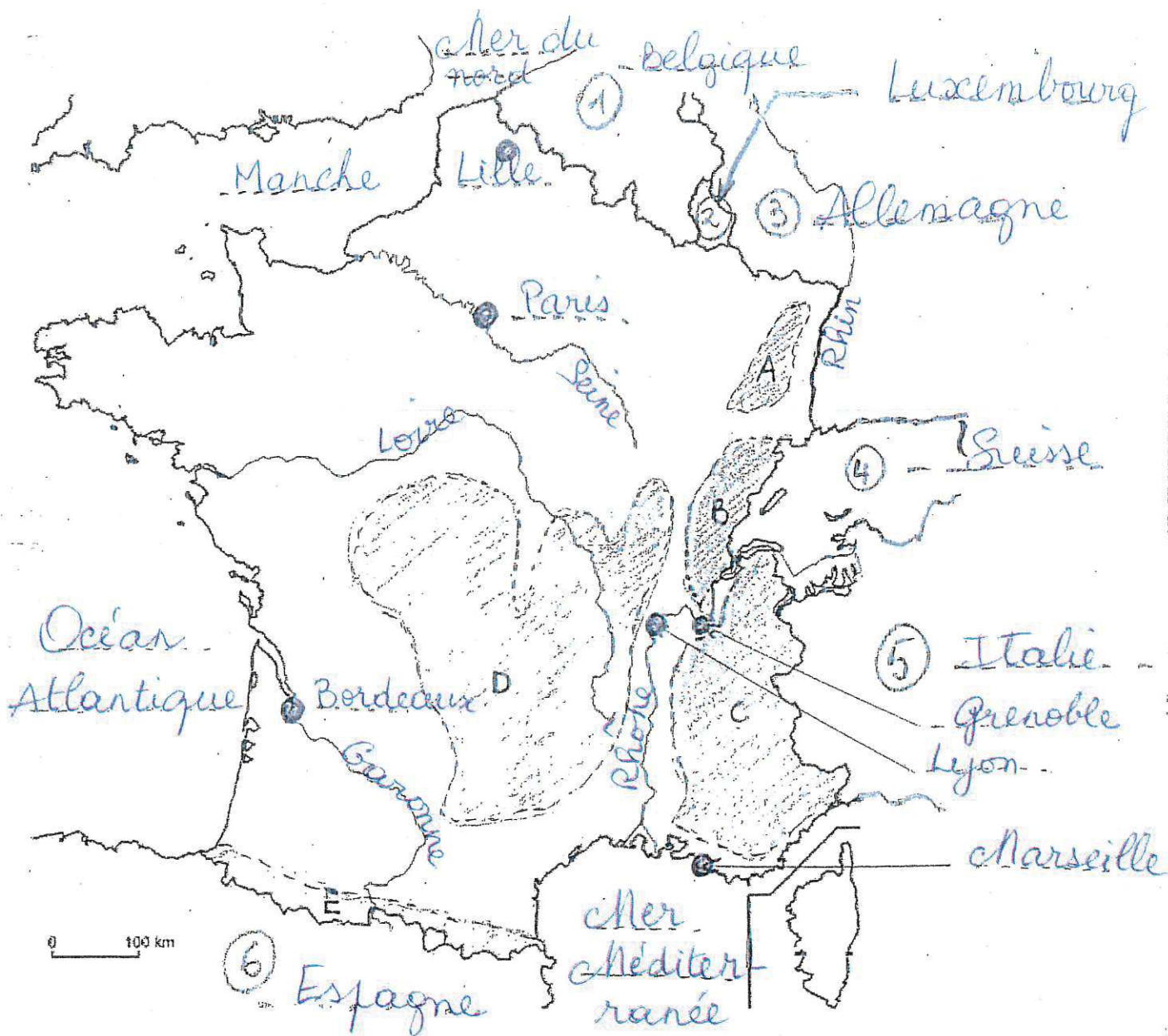
Le Belem nous déposera à l'embouchure de la Seine (l'embouchure c'est l'endroit où la Seine se jette dans l'océan).

Notre prochain voyage commencera à l'embouchure de la Seine.



Carte de l'Europe avec les fleuves.

CORRECTION

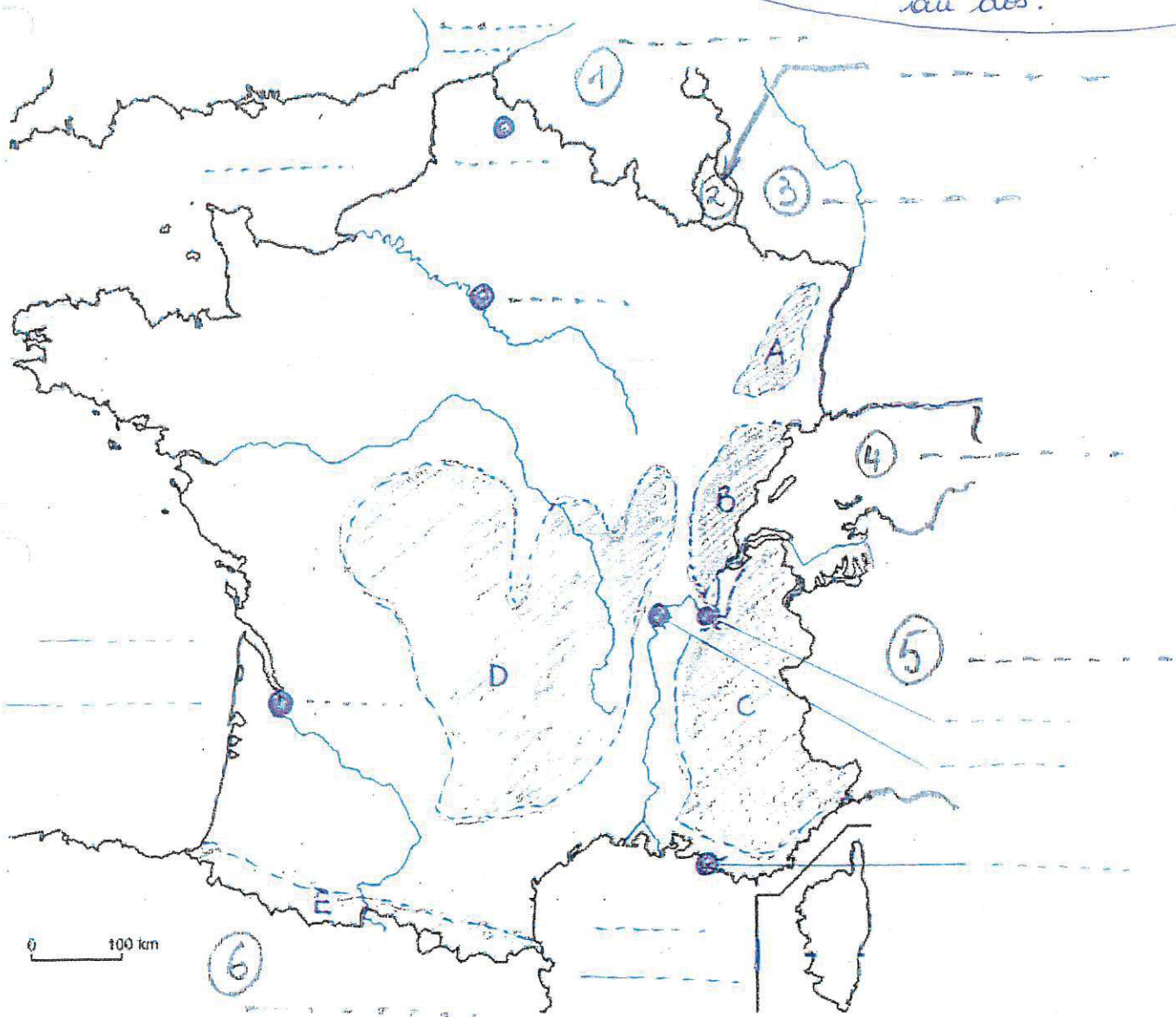


- A : - Vosges - - - -
- B : - Jura - - - -
- C : - Alpes - - - -
- D : - Massif Central - - - -
- E : - Pyrénées - - - -

La France géographique (métropole)

mers et océan : $\frac{4}{4}$ fleuves : $\frac{5}{5}$ villes : $\frac{6}{6}$
pays voisins : $\frac{6}{6}$ montagnes : $\frac{5}{5}$

Pour t'entraîner! Glisse la feuille dans une pochette plastique et écris dessus avec ton feutre d'ardoise. La correction est au dos.



- A : -----
- B : -----
- C : -----
- D : -----
- E : -----

La France géographique (métropole)

mers et océan : $\frac{\quad}{4}$

fleuves : $\frac{\quad}{5}$

villes : $\frac{\quad}{6}$

pays voisins : $\frac{\quad}{6}$

montagnes : $\frac{\quad}{5}$